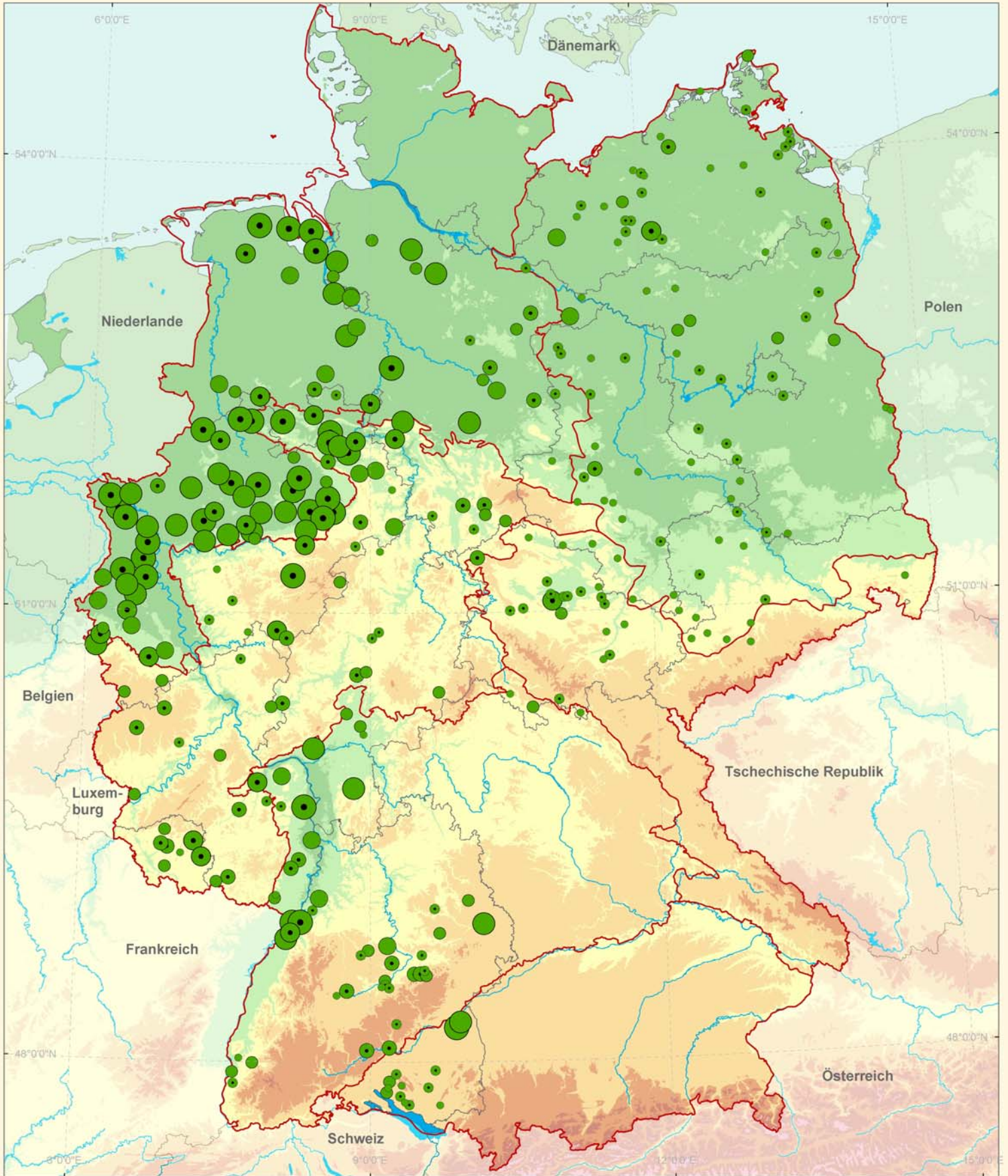




# Wildtier-Informationssystem der Länder Deutschlands

im Auftrag des Deutschen Jagdschutzverbandes e. V.

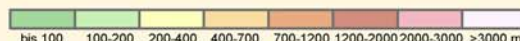
**Feldhase (*Lepus europaeus*) - Herbst 2010**



### Individuen/100 Hektar

- |             |             |
|-------------|-------------|
| ● 0 - 5     | ● > 20 - 25 |
| ● > 5 - 10  | ● > 25 - 30 |
| ● > 10 - 15 | ● > 30 - 50 |
| ● > 15 - 20 | ● > 50      |

- |  |                |
|--|----------------|
|  | Großlandschaft |
|  | Bundesland     |
|  | Gewässer       |



### Datenquellen:

ESRI Data & Maps (2000) & Gemeindegrenzen (2008) & GTOPO 30, U.S. Geological Survey (1998)

### Projektion:

Transverse Mercator, Ellipsoid Bessel, Datum Potsdam  
Entwurf: L. Wenzelides (April 2011), Universität Trier