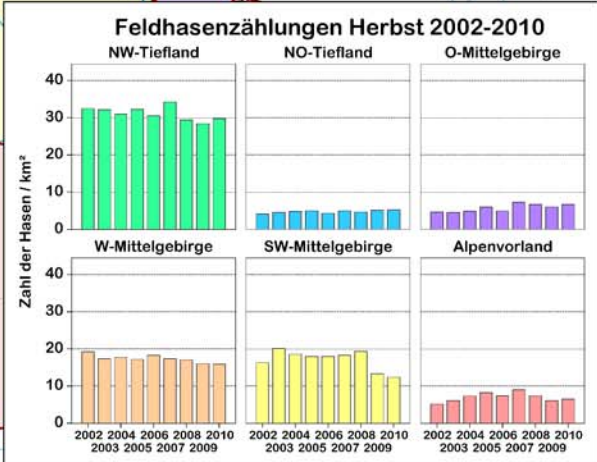
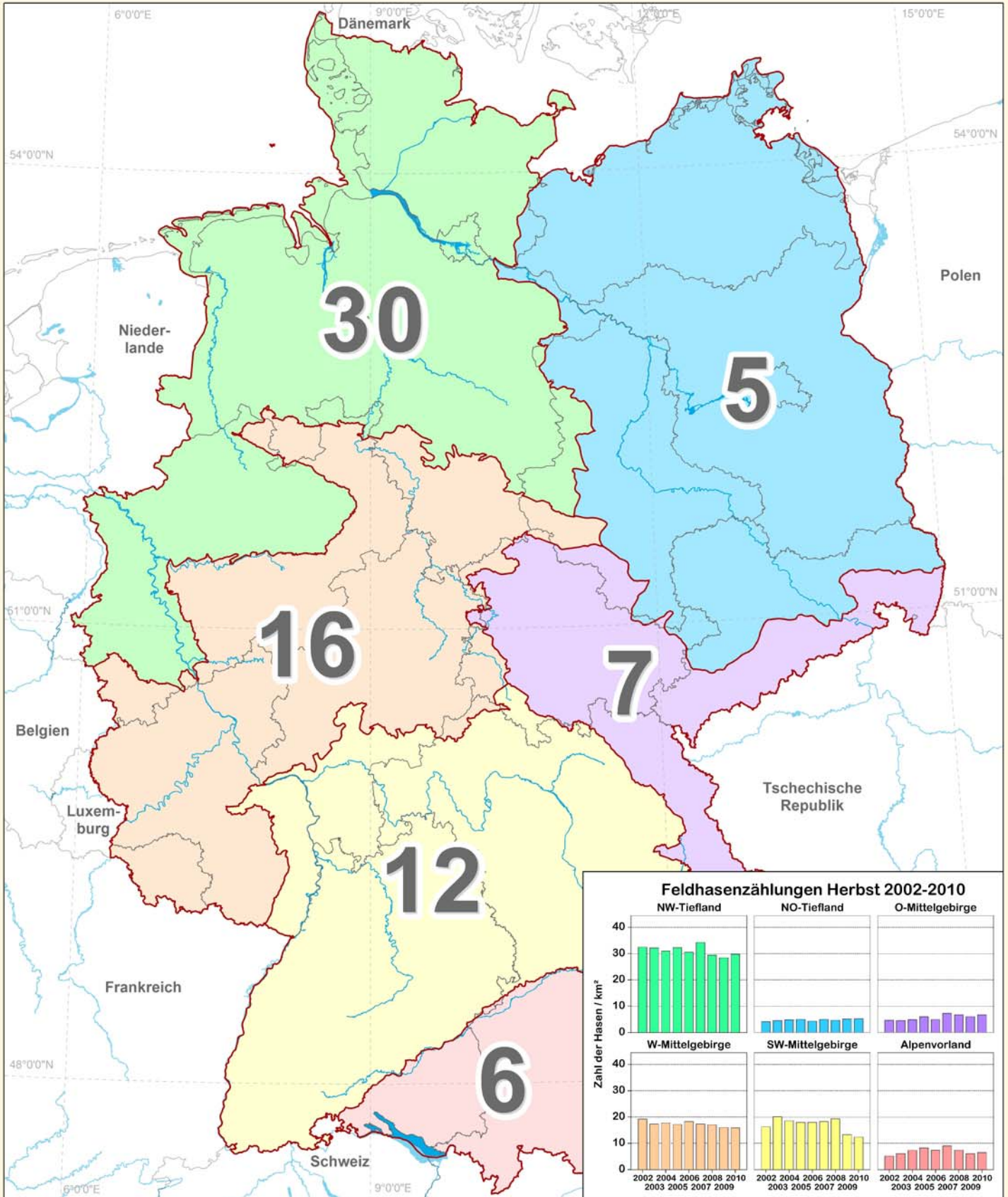




# Wildtier-Informationssystem der Länder Deutschlands

im Auftrag des Deutschen Jagdschutzverbandes e. V.

Feldhase (*Lepus europaeus*) - Herbst 2010



**Individuen/km<sup>2</sup>**  
**6** Median der Anzahl Hasen

- Großlandschaften (nach BfN)**
- Nordwestdeutsches Tiefland
  - Nordostdeutsches Tiefland
  - Ostdeutsches Mittelgebirge
  - Westdeutsches Mittelgebirge
  - Südwestdeutsches Mittelgebirge
  - Alpenvorland/Alpen

- Bundesland
- Gewässer
- Großlandschaft

Datenquellen: ESRI Data & Maps (2000) & Gemeindegrenzen (2008) & GTOPO30, U.S. Geological Survey (1998)

Projektion: Transverse Mercator, Ellipsoid Bessel, Datum Potsdam

Entwurf: L. Wenzelides (April 2011), Universität Trier