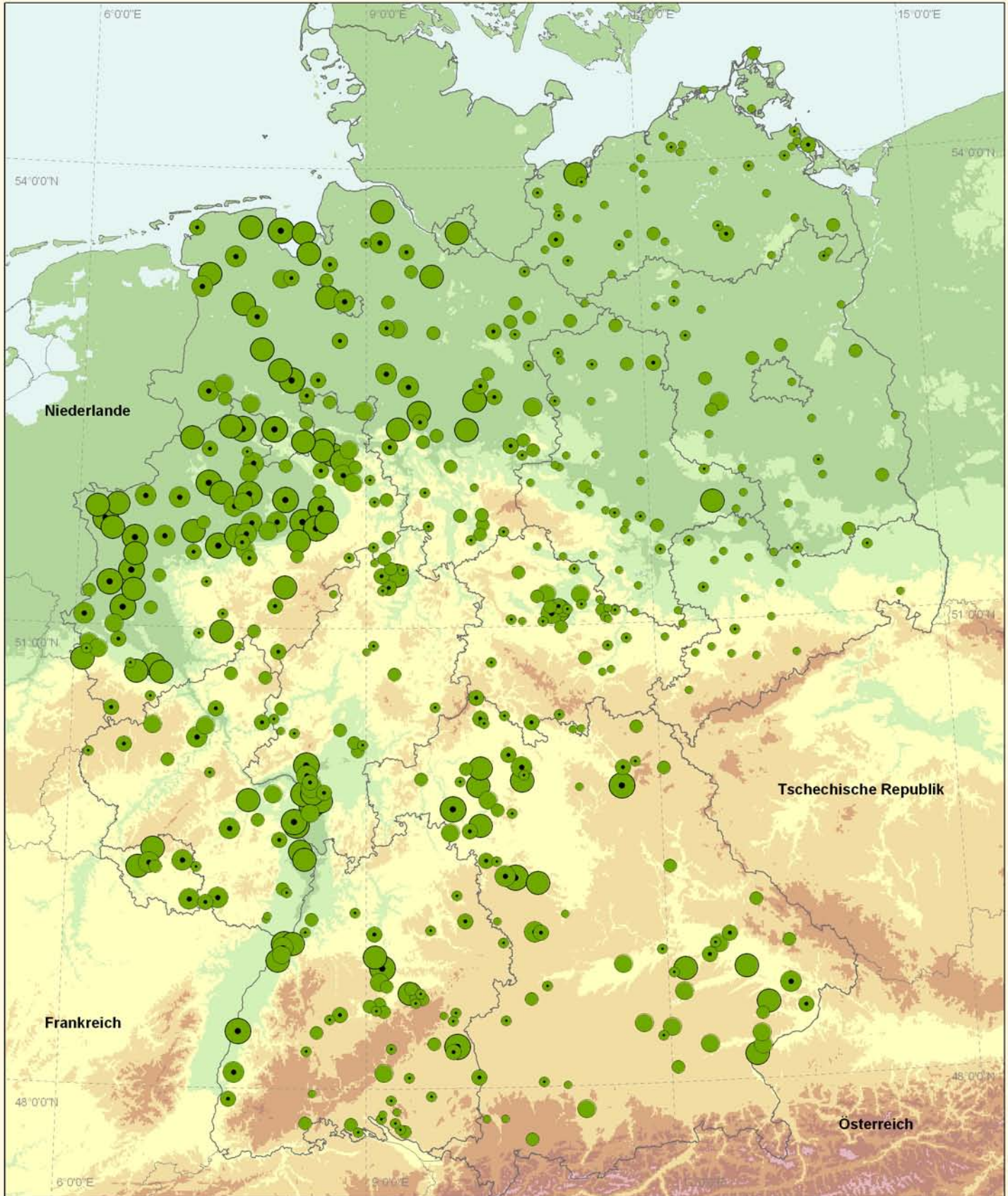




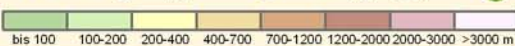
Wildtier-Informationssystem der Länder Deutschlands

im Auftrag des Deutschen Jagdschutz-Verbandes e. V.

Feldhase (*Lepus europaeus*) - Frühjahr 2007



Individuen/100 Hektar



Datenquellen:

ESRI Data & Maps (2000) & Gemeindegrenzen (2001)
& GTOPO30, U.S. Geological Survey (1998)

Projektion:

Transverse Mercator, Ellipsoid Bessel, Datum Potsdam

Entwurf: B. Heyen (März 2008), Universität Trier